

RAPPORT DE CAISSE

Analyse Financière Journalière

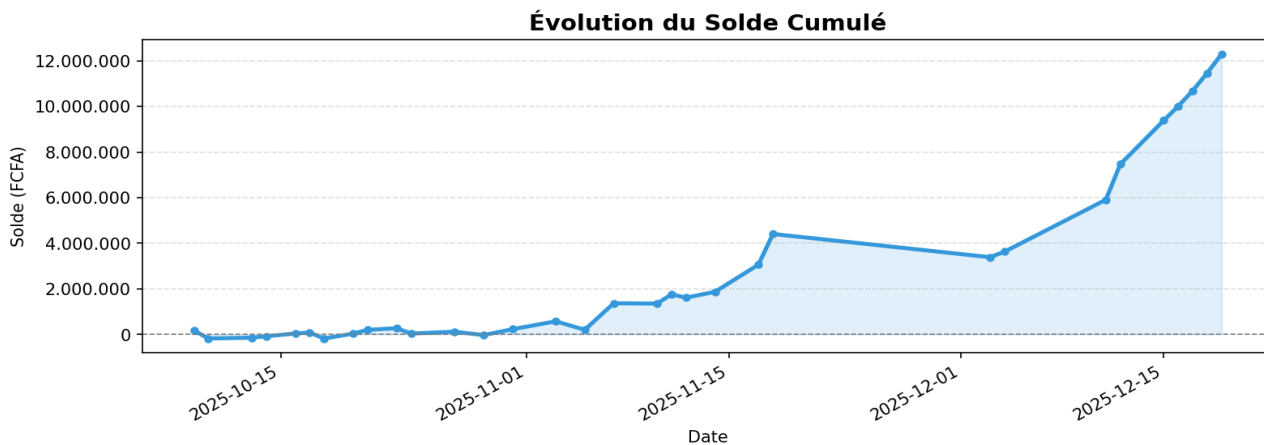
Période 09/10/2025 → 19/12/2025	Jours actifs 32 jours	Nb opérations 301	Devise FCFA
---	---------------------------------	-----------------------------	-----------------------

TOTAL ENTRÉES 24 631 000 FCFA	TOTAL DÉPENSES 12 335 300 FCFA	SOLDE NET 12 295 700 FCFA	RATIO DÉP/ENT 50.1 %
---	--	-------------------------------------	--------------------------------

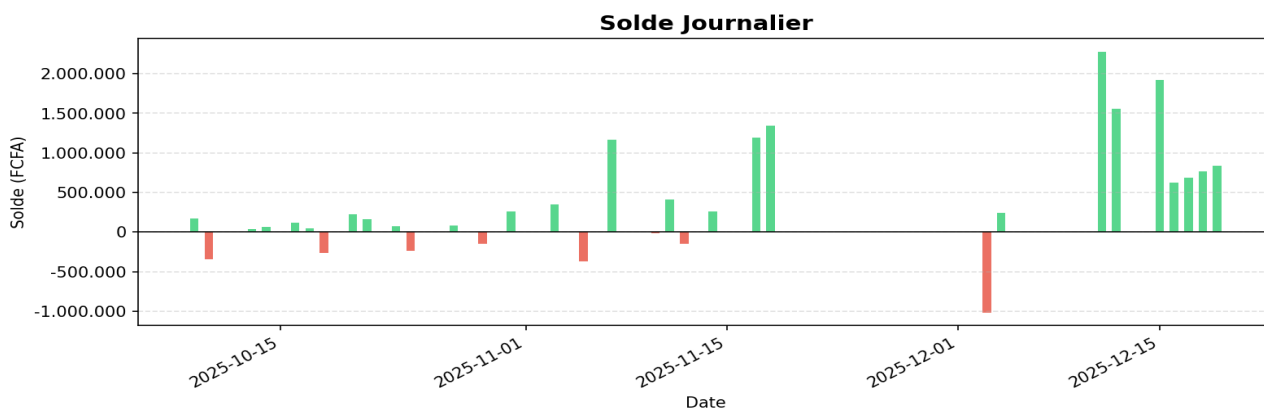
- Moyenne journalière entrées : **912 259 FCFA**
- Moyenne journalière dépenses : **385 478 FCFA**
- Jour record entrées : **11/12/2025**
- Jour record dépenses : **16/12/2025**
- Jours déficitaires (dépenses > entrées) : **8**

GRAPHIQUES D'ANALYSE

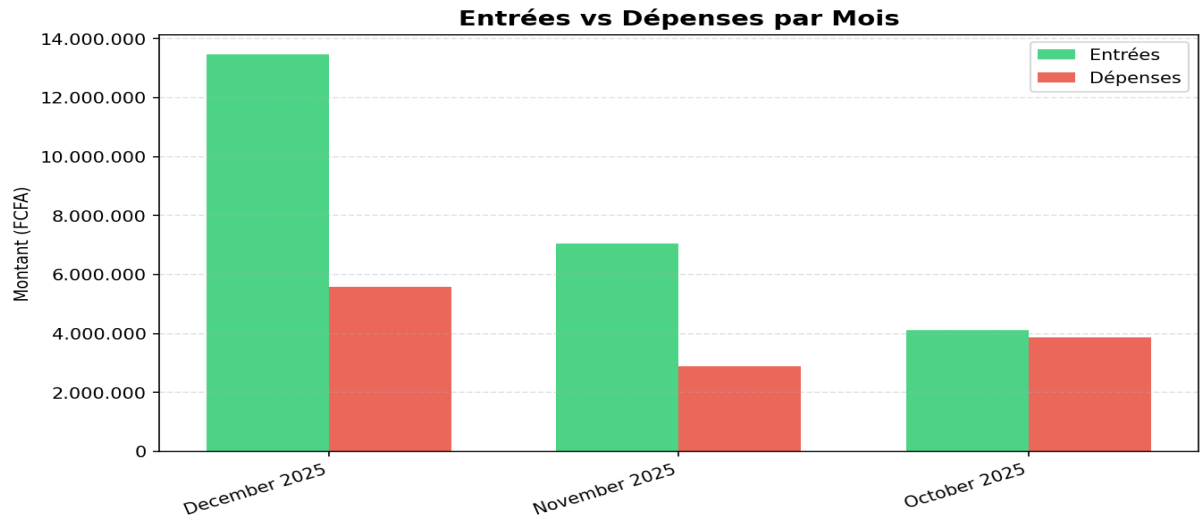
Évolution du Solde Cumulé



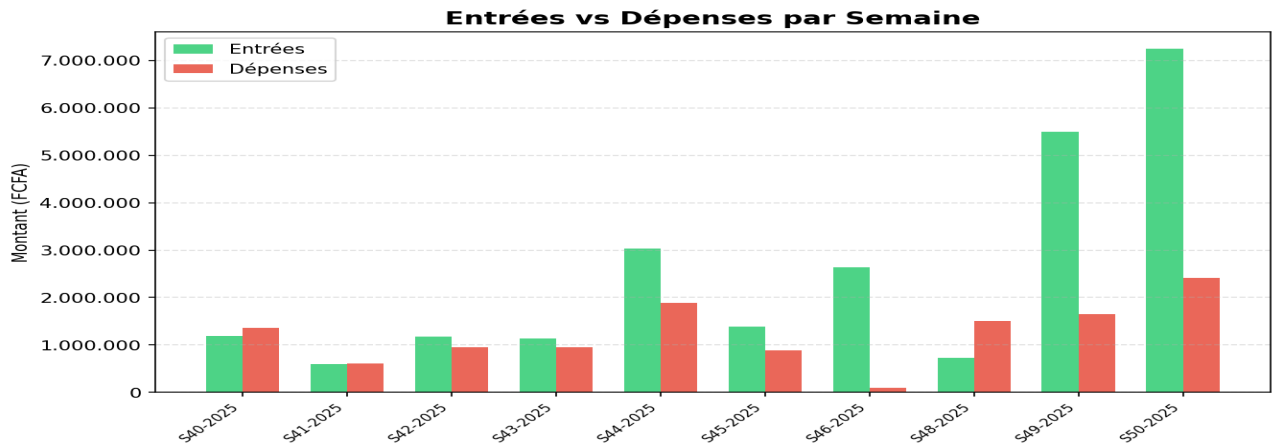
Solde Journalier



Entrées vs Dépenses par Mois

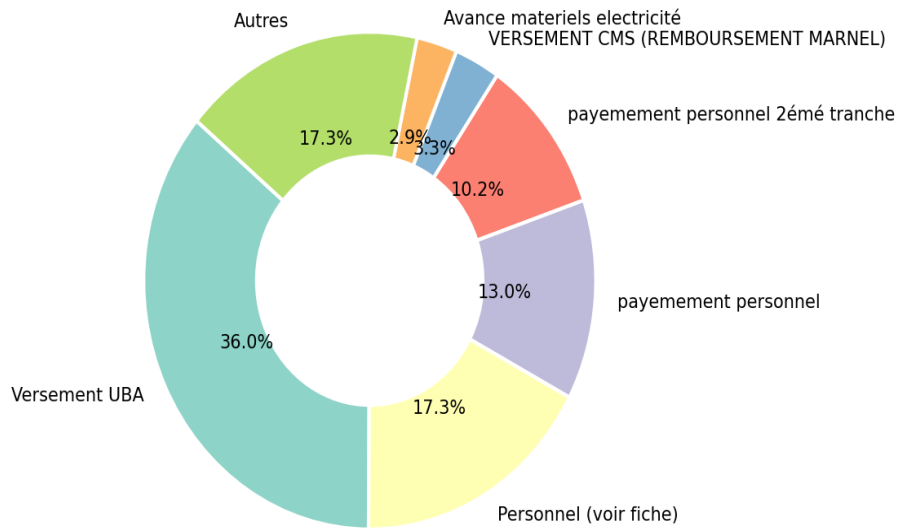


Entrées vs Dépenses par Semaine



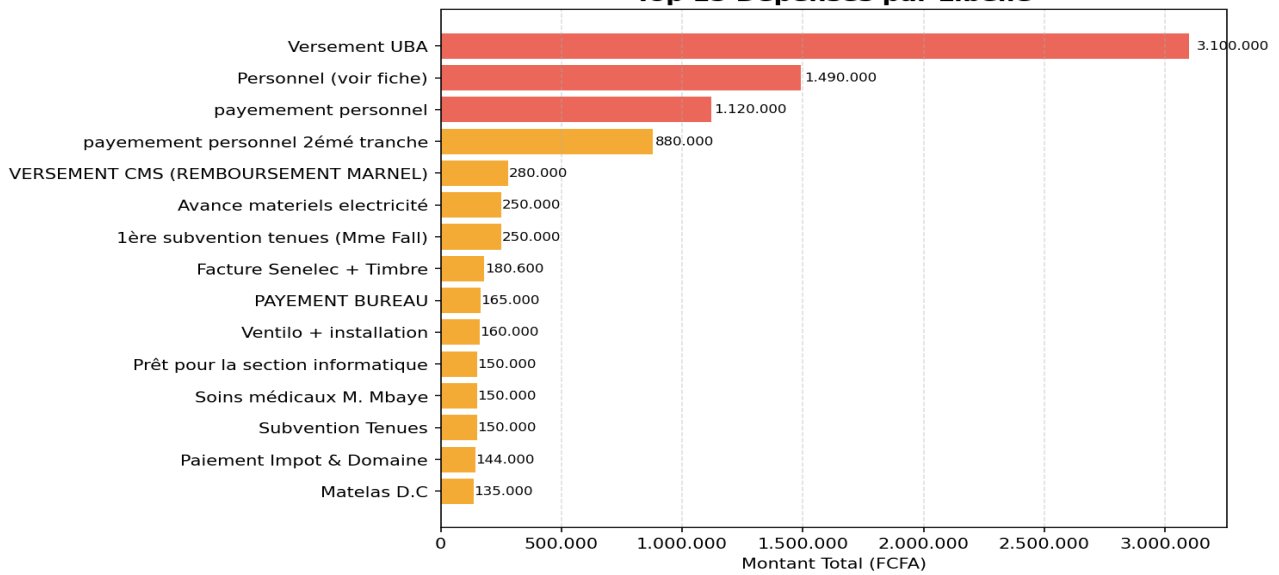
Répartition des Dépenses par Libellé

Répartition des Dépenses par Libellé



Top 15 Dépenses par Libellé

Top 15 Dépenses par Libellé



RÉSUMÉ PAR MOIS

Mois	Entrées	Dépenses	Solde	Ratio Dép/Ent
December 2025	13 462 000 FCFA	5 572 500 FCFA	7 889 500 FCFA	41.4 %
November 2025	7 057 000 FCFA	2 880 600 FCFA	4 176 400 FCFA	40.8 %
October 2025	4 112 000 FCFA	3 882 200 FCFA	229 800 FCFA	94.4 %
TOTAL	24 631 000 FCFA	12 335 300 FCFA	12 295 700 FCFA	50.1 %

RÉSUMÉ PAR SEMAINE

Semaine	Entrées	Dépenses	Solde
S40-2025	1 190 000 FCFA	1 365 200 FCFA	-175 200 FCFA
S41-2025	600 000 FCFA	606 000 FCFA	-6 000 FCFA
S42-2025	1 180 000 FCFA	958 000 FCFA	222 000 FCFA
S43-2025	1 142 000 FCFA	953 000 FCFA	189 000 FCFA
S44-2025	3 029 500 FCFA	1 891 600 FCFA	1 137 900 FCFA
S45-2025	1 392 000 FCFA	887 500 FCFA	504 500 FCFA
S46-2025	2 635 500 FCFA	101 500 FCFA	2 534 000 FCFA
S48-2025	727 000 FCFA	1 505 000 FCFA	-778 000 FCFA
S49-2025	5 490 500 FCFA	1 656 500 FCFA	3 834 000 FCFA
S50-2025	7 244 500 FCFA	2 411 000 FCFA	4 833 500 FCFA

DÉTAIL JOURNALIER

Date	Entrées	Dépenses	Solde Jour	Solde Cumulé	Nb Ops
09/10/2025	290 000	118 900	171 100	171 100	19
10/10/2025	900 000	1 246 300	-346 300	-175 200	11
13/10/2025	135 000	101 500	33 500	-141 700	10
14/10/2025	100 000	36 000	64 000	-77 700	5
16/10/2025	145 000	25 000	120 000	42 300	7
17/10/2025	220 000	176 500	43 500	85 800	11
18/10/2025	0	267 000	-267 000	-181 200	3
20/10/2025	320 000	98 000	222 000	40 800	9
21/10/2025	405 000	243 500	161 500	202 300	9
23/10/2025	345 000	271 000	74 000	276 300	14
24/10/2025	110 000	345 500	-235 500	40 800	7
27/10/2025	468 000	386 000	82 000	122 800	10
29/10/2025	294 000	444 000	-150 000	-27 200	11
31/10/2025	380 000	123 000	257 000	229 800	12
03/11/2025	436 000	87 500	348 500	578 300	8
05/11/2025	0	373 100	-373 100	205 200	13
07/11/2025	2 593 500	1 431 000	1 162 500	1 367 700	21
10/11/2025	0	12 000	-12 000	1 355 700	2
11/11/2025	635 000	228 000	407 000	1 762 700	10
12/11/2025	0	150 000	-150 000	1 612 700	1
14/11/2025	757 000	497 500	259 500	1 872 200	8
17/11/2025	1 235 500	46 500	1 189 000	3 061 200	8
18/11/2025	1 400 000	55 000	1 345 000	4 406 200	10
03/12/2025	0	1 017 000	-1 017 000	3 389 200	6
04/12/2025	727 000	488 000	239 000	3 628 200	8
11/12/2025	2 757 500	479 000	2 278 500	5 906 700	19
12/12/2025	2 733 000	1 177 500	1 555 500	7 462 200	20
15/12/2025	2 359 500	439 500	1 920 000	9 382 200	8
16/12/2025	2 358 000	1 734 000	624 000	10 006 200	6
17/12/2025	782 000	99 000	683 000	10 689 200	5
18/12/2025	877 000	109 000	768 000	11 457 200	5
19/12/2025	868 000	29 500	838 500	12 295 700	5

LISTE DES OPÉRATIONS PAR JOUR

■ Thursday 09 October 2025

Type	Libellé / Motif	Montant
■ Entrée		80 000 FCFA
■ Dépense	Talibé	200 FCFA
■ Dépense	1 Cahier de registre	2 300 FCFA
■ Dépense	Talibé	1 200 FCFA
■ Dépense	2 paquets de tronbone	700 FCFA
■ Dépense	Feuille blanche	3 500 FCFA
■ Dépense	Talibé	250 FCFA
■ Dépense	Thé	2 350 FCFA
■ Dépense	Blanco à encre bleu	1 400 FCFA
■ Dépense	Rame de feuille	3 500 FCFA
■ Dépense	Technicien de surface	10 000 FCFA
■ Dépense	Saucisson	500 FCFA
■ Dépense	Talibé	1 000 FCFA
■ Dépense	Riz + Huile	46 000 FCFA
■ Dépense	Avance Salaire Personnel	44 000 FCFA
■ Entrée	—	55 000 FCFA
■ Entrée	—	43 000 FCFA
■ Entrée	—	112 000 FCFA
■ Dépense	2 Chemises cartonnées	2 000 FCFA
SOUS-TOTAL	Entrées: 290 000 Dépenses: 118 900	171 100 FCFA

■ Friday 10 October 2025

Type	Libellé / Motif	Montant
■ Dépense	Prêt Coumba	30 000 FCFA
■ Dépense	Thé	2 000 FCFA
■ Dépense	Frais envoi Wave	1 000 FCFA
■ Dépense	Achat mouton	100 000 FCFA
■ Dépense	Personnel (voir fiche)	1 020 000 FCFA
■ Dépense	Reliure (Recette Journalière)	1 600 FCFA
■ Dépense	Fatim (Essence) D.C.	15 000 FCFA
■ Dépense	Achat boissons (Sprite & Ananas)	1 700 FCFA
■ Entrée	Caisse Alu	350 000 FCFA
■ Entrée	CMS	550 000 FCFA
■ Dépense	Don amis D.C. (voir fiche)	75 000 FCFA
SOUS-TOTAL	Entrées: 900 000 Dépenses: 1 246 300	-346 300 FCFA

Monday 13 October 2025

Type	Libellé / Motif	Montant
■ Dépense	Gaz	3 000 FCFA
■ Dépense	3 sacs de ciment	10 500 FCFA
■ Dépense	Brique de riz	45 000 FCFA
■ Dépense	Reliure situation caisse aluminium	500 FCFA
■ Dépense	Sabe	25 000 FCFA
■ Dépense	Avance main d œuvre (reste 15000)	5 000 FCFA
■ Entrée	—	135 000 FCFA
■ Dépense	Saucisson pour les chats	500 FCFA
■ Dépense	2 paquets de crochet	4 000 FCFA
■ Dépense	2m de bâche	8 000 FCFA
SOUS-TOTAL	Entrées: 135 000 Dépenses: 101 500	33 500 FCFA

Tuesday 14 October 2025

Type	Libellé / Motif	Montant
■ Entrée	—	100 000 FCFA
■ Dépense	Avance paiement maçon	10 000 FCFA
■ Dépense	Retrait frais envoi sur D.I.	500 FCFA
■ Dépense	Déjeuner semaine	25 000 FCFA
■ Dépense	Reliure recette journalière	500 FCFA
SOUS-TOTAL	Entrées: 100 000 Dépenses: 36 000	64 000 FCFA

Thursday 16 October 2025

Type	Libellé / Motif	Montant
■ Dépense	Talibé	250 FCFA
■ Dépense	5 Carnets reçus	1 250 FCFA
■ Dépense	Produit madar	5 000 FCFA
■ Dépense	1 rame de feuille	3 500 FCFA
■ Entrée	—	85 000 FCFA
■ Dépense	Avance salaire Aliou (Entretien)	15 000 FCFA
■ Entrée	—	60 000 FCFA
SOUS-TOTAL	Entrées: 145 000 Dépenses: 25 000	120 000 FCFA

Friday 17 October 2025

Type	Libellé / Motif	Montant
■ Dépense	Déjeuner (Semaine)	25 000 FCFA
■ Dépense	Scotch	1 000 FCFA
■ Dépense	Emolent Mr Kabo	50 000 FCFA

Type	Libellé / Motif	Montant
■ Dépense	3 sacs de ciment	10 500 FCFA
■ Dépense	150 briques de 15	45 000 FCFA
■ Dépense	Complément maçon	15 000 FCFA
■ Dépense	Viande (Dibiterie)	5 000 FCFA
■ Dépense	2e avance maçon (reste 15000)	5 000 FCFA
■ Entrée	Aluminium	175 000 FCFA
■ Entrée	—	45 000 FCFA
■ Dépense	Déjeuner (Vendredi)	20 000 FCFA
SOUS-TOTAL	Entrées: 220 000 Dépenses: 176 500	43 500 FCFA

■ Saturday 18 october 2025

Type	Libellé / Motif	Montant
■ Dépense	Personnel (voir fiche)	190 000 FCFA
■ Dépense	Thierno	20 000 FCFA
■ Dépense	Emolument M. Mbaye	57 000 FCFA
SOUS-TOTAL	Entrées: 0 Dépenses: 267 000	-267 000 FCFA

■ Monday 20 october 2025

Type	Libellé / Motif	Montant
■ Dépense	Thé	2 200 FCFA
■ Dépense	Talibé	600 FCFA
■ Dépense	Complément maçon - Djiby Colly	30 000 FCFA
■ Dépense	Transport Mairie Grand Yoff	3 000 FCFA
■ Dépense	Domestique (Sokhna)	50 000 FCFA
■ Dépense	Carte crédit commercial	2 200 FCFA
■ Dépense	Sonko (Stagiaire)	5 000 FCFA
■ Entrée	—	320 000 FCFA
■ Dépense	Transport Impot & Domaine	5 000 FCFA
SOUS-TOTAL	Entrées: 320 000 Dépenses: 98 000	222 000 FCFA

■ Tuesday 21 october 2025

Type	Libellé / Motif	Montant
■ Dépense	Soins médicaux M. Mbaye	150 000 FCFA
■ Dépense	Retrait sur frais d envoi D.I.	500 FCFA
■ Dépense	Thiacry	3 000 FCFA
■ Dépense	1 agrafeuse	2 500 FCFA
■ Entrée	—	405 000 FCFA
■ Dépense	Imprimeur Rawane (avance)	50 000 FCFA

Type	Libellé / Motif	Montant
■ Dépense	2 sacs de ciment	7 000 FCFA
■ Dépense	100 briques de 15	30 000 FCFA
■ Dépense	30 sacs chemises (25x30)	500 FCFA
SOUS-TOTAL	Entrées: 405 000 Dépenses: 243 500	161 500 FCFA

■ Thursday 23 October 2025

Type	Libellé / Motif	Montant
■ Dépense	Sucre	200 FCFA
■ Dépense	Avance salaire M. Gueye	20 000 FCFA
■ Dépense	Main d œuvre maçon	35 000 FCFA
■ Dépense	Boissons	1 800 FCFA
■ Dépense	Ciment & Sable	14 000 FCFA
■ Dépense	Thiacry	3 000 FCFA
■ Dépense	Déjeuner (Vendredi)	15 000 FCFA
■ Dépense	Talibé	1 000 FCFA
■ Dépense	Essence D.C.	10 000 FCFA
■ Dépense	Don à une dame (D.C.) Zone B	20 000 FCFA
■ Dépense	Don à une dame (fille Guitenberg)	1 000 FCFA
■ Dépense	Prêt pour la section informatique	150 000 FCFA
■ Entrée	—	110 000 FCFA
■ Entrée	—	235 000 FCFA
SOUS-TOTAL	Entrées: 345 000 Dépenses: 271 000	74 000 FCFA

■ Friday 24 October 2025

Type	Libellé / Motif	Montant
■ Dépense	Personnel (voir fiche)	280 000 FCFA
■ Dépense	Déjeuner (Semaine)	25 000 FCFA
■ Dépense	Madame Sow	5 000 FCFA
■ Dépense	Médicament D.C.	23 500 FCFA
■ Dépense	Orange	2 000 FCFA
■ Entrée	—	110 000 FCFA
■ Dépense	Fatim	10 000 FCFA
SOUS-TOTAL	Entrées: 110 000 Dépenses: 345 500	-235 500 FCFA

■ Monday 27 October 2025

Type	Libellé / Motif	Montant
■ Dépense	Talibé	300 FCFA
■ Dépense	Transport Oumy Impot & Domaine	5 000 FCFA

Type	Libellé / Motif	Montant
■ Dépense	Paiement Impot & Domaine	144 000 FCFA
■ Dépense	Transport Oumy chez l'avocat	5 000 FCFA
■ Dépense	Fruits	3 000 FCFA
■ Dépense	Soudeur	10 000 FCFA
■ Dépense	Maçon	10 000 FCFA
■ Dépense	Sonatel	48 700 FCFA
■ Entrée	—	468 000 FCFA
■ Dépense	Ventilo + installation	160 000 FCFA
SOUS-TOTAL	Entrées: 468 000 Dépenses: 386 000	82 000 FCFA

■ Wednesday 29 October 2025

Type	Libellé / Motif	Montant
■ Dépense	Matériels peinture + transport	40 000 FCFA
■ Dépense	Complément maçon	20 000 FCFA
■ Dépense	Faux billet (DO66 Ramatoulaye)	10 000 FCFA
■ Dépense	D.C.	70 000 FCFA
■ Dépense	1ère subvention tenues (Mme Fall)	250 000 FCFA
■ Entrée	—	217 000 FCFA
■ Dépense	50 brique de 15	15 000 FCFA
■ Dépense	2 sacs de ciment	7 000 FCFA
■ Dépense	Détergent	2 000 FCFA
■ Entrée	—	77 000 FCFA
■ Dépense	Complément paiement affiche	30 000 FCFA
SOUS-TOTAL	Entrées: 294 000 Dépenses: 444 000	-150 000 FCFA

■ Friday 31 October 2025

Type	Libellé / Motif	Montant
■ Dépense	Talibé	650 FCFA
■ Dépense	Transport Coumba Impot & Domaine	10 000 FCFA
■ Dépense	Avance Salaire Mr Niang	20 000 FCFA
■ Dépense	Déjeuner (Semaine)	25 000 FCFA
■ Dépense	Thé	350 FCFA
■ Dépense	Entretien ventilo (Direction)	7 000 FCFA
■ Dépense	Ventilateur (Secrétariat)	20 000 FCFA
■ Dépense	Main d'œuvre peintre	20 000 FCFA
■ Dépense	Transport chez Mme Sow	5 000 FCFA
■ Entrée	—	200 000 FCFA
■ Entrée	—	180 000 FCFA

Type	Libellé / Motif	Montant
■ Dépense	3Kg Viande	15 000 FCFA
SOUS-TOTAL	Entrées: 380 000 Dépenses: 123 000	257 000 FCFA

Monday 03 november 2025

Type	Libellé / Motif	Montant
■ Dépense	Talibé	100 FCFA
■ Dépense	Thiacry	3 000 FCFA
■ Dépense	Thé	2 400 FCFA
■ Dépense	Achat matériel machine de couture	75 000 FCFA
■ Dépense	1 Scotch	1 000 FCFA
■ Dépense	Fourniture Secrétariat (Mme Ba)	5 000 FCFA
■ Entrée	—	436 000 FCFA
■ Dépense	Sachets pour les tenues	1 000 FCFA
SOUS-TOTAL	Entrées: 436 000 Dépenses: 87 500	348 500 FCFA

Wednesday 05 november 2025

Type	Libellé / Motif	Montant
■ Dépense	Facture Senelec + Timbre	180 600 FCFA
■ Dépense	Peintre (Complément & Fin)	10 000 FCFA
■ Dépense	Disolvant pour effecer le tableau	1 000 FCFA
■ Dépense	Déjeuner mercredi (Viande + Transport)	27 000 FCFA
■ Dépense	Avance salaire Rawane flyers	40 000 FCFA
■ Dépense	Vachette porte direction	4 000 FCFA
■ Dépense	3 paquets de trombone	900 FCFA
■ Dépense	2 blancs	600 FCFA
■ Dépense	2e avance tapisserie (Reste 1000)	5 000 FCFA
■ Dépense	2 agrafeuses	5 000 FCFA
■ Dépense	Complément dossier D.C.	14 000 FCFA
■ Dépense	Pneus (Voiture D.C.)	55 000 FCFA
■ Dépense	200 sachets pour les tenues	30 000 FCFA
SOUS-TOTAL	Entrées: 0 Dépenses: 373 100	-373 100 FCFA

Friday 07 november 2025

Type	Libellé / Motif	Montant
■ Dépense	Reçu cartes et tenues	1 000 FCFA
■ Dépense	Déjeuner semaine	25 000 FCFA
■ Dépense	20 chemises cartonnées	2 000 FCFA
■ Dépense	Avance salaire Tandian	60 000 FCFA

Type	Libellé / Motif	Montant
■ Dépense	Technicien de surface	10 000 FCFA
■ Dépense	Saucisson pour les chats	1 000 FCFA
■ Dépense	1 paquet enveloppe GM	2 000 FCFA
■ Dépense	5 paquets bic (800x5)	4 000 FCFA
■ Entrée	entrée	334 000 FCFA
■ Dépense	Diarra nettoyage	50 000 FCFA
■ Dépense	Achat pastéqe	4 000 FCFA
■ Dépense	avance salaire M.SENE	20 000 FCFA
■ Entrée	entrée en caisse	2 259 500 FCFA
■ Dépense	Complément affiche Rawane	45 000 FCFA
■ Dépense	don matatr sagna	5 000 FCFA
■ Dépense	dejeuner (jeudi+transport)	27 000 FCFA
■ Dépense	cote part Mbaye Ndione	10 000 FCFA
■ Dépense	réparation voiture D.C	10 000 FCFA
■ Dépense	service de noyement	25 000 FCFA
■ Dépense	Don marie	10 000 FCFA
■ Dépense	payement personnel	1 120 000 FCFA
SOUS-TOTAL	Entrées: 2 593 500 Dépenses: 1 431 000	1 162 500 FCFA

■ Monday 10 november 2025

Type	Libellé / Motif	Montant
■ Dépense	Marie Fasso	10 000 FCFA
■ Dépense	Thé	2 000 FCFA
SOUS-TOTAL	Entrées: 0 Dépenses: 12 000	-12 000 FCFA

■ Tuesday 11 november 2025

Type	Libellé / Motif	Montant
■ Dépense	Transport Impôt et domaine	5 000 FCFA
■ Dépense	Matériels informatique	45 000 FCFA
■ Dépense	Disque dure ordinateur coumba	20 000 FCFA
■ Dépense	Subvention tenues	100 000 FCFA
■ Dépense	Besoin materiels M.NGOM	44 500 FCFA
■ Dépense	5 sachets	500 FCFA
■ Dépense	5 balaies	5 500 FCFA
■ Dépense	Transport coumba chez l'avocat	5 000 FCFA
■ Dépense	Transport UBA Sané	2 500 FCFA
■ Entrée	entrée	635 000 FCFA
SOUS-TOTAL	Entrées: 635 000 Dépenses: 228 000	407 000 FCFA

■ Wednesday 12 november 2025

Type	Libellé / Motif	Montant
■ Dépense	Subvention Tenues	150 000 FCFA
SOUS-TOTAL	Entrées: 0 Dépenses: 150 000	-150 000 FCFA

■ Friday 14 november 2025

Type	Libellé / Motif	Montant
■ Dépense	Avance salaire M.Diagne	20 000 FCFA
■ Dépense	Ingredients dejeuner	16 000 FCFA
■ Dépense	Viande + transport	33 500 FCFA
■ Dépense	Dejeuner Semaine	25 000 FCFA
■ Dépense	Versement UBA	400 000 FCFA
■ Dépense	Sachet pour blouses	500 FCFA
■ Entrée	entrée	757 000 FCFA
■ Dépense	Transport Sane Banque	2 500 FCFA
SOUS-TOTAL	Entrées: 757 000 Dépenses: 497 500	259 500 FCFA

■ Monday 17 november 2025

Type	Libellé / Motif	Montant
■ Dépense	Transport Impôt et domaine (Coumba)	5 000 FCFA
■ Dépense	Talibés	150 FCFA
■ Dépense	Transport Ecobank et 3FTP (Coumba)	5 000 FCFA
■ Dépense	Thiacry	3 000 FCFA
■ Dépense	Thé	2 350 FCFA
■ Dépense	10 sachets pour blouse	1 000 FCFA
■ Entrée	entrée	1 235 500 FCFA
■ Dépense	200 sachets pour blouse	30 000 FCFA
SOUS-TOTAL	Entrées: 1 235 500 Dépenses: 46 500	1 189 000 FCFA

■ Tuesday 18 november 2025

Type	Libellé / Motif	Montant
■ Dépense	Talibés	300 FCFA
■ Dépense	Eau de javel	500 FCFA
■ Dépense	Une pele	500 FCFA
■ Dépense	2 serpierres pour le service de nettoyage	1 200 FCFA
■ Dépense	Deux bouteilles madar	1 000 FCFA
■ Dépense	Don (voir Mme BA)	5 000 FCFA
■ Dépense	Don Aicha Mali	40 000 FCFA
■ Dépense	Ralonge pour l'atelier couture	5 000 FCFA

Type	Libellé / Motif	Montant
■ Entrée	entrée	1 400 000 FCFA
■ Dépense	Lampe pour la cour	1 500 FCFA
SOUS-TOTAL	Entrées: 1 400 000 Dépenses: 55 000	1 345 000 FCFA

■ Wednesday 03 december 2025

Type	Libellé / Motif	Montant
■ Dépense	Transport M.BA chez M.NIANG	7 000 FCFA
■ Dépense	Fusible	2 000 FCFA
■ Dépense	Repas pour le chat	500 FCFA
■ Dépense	Cachet payé (troda pour Mme BA)	5 000 FCFA
■ Dépense	Versement UBA	1 000 000 FCFA
■ Dépense	Transport UBA (Samba)	2 500 FCFA
SOUS-TOTAL	Entrées: 0 Dépenses: 1 017 000	-1 017 000 FCFA

■ Thursday 04 december 2025

Type	Libellé / Motif	Montant
■ Dépense	TRANSPORT COUMBA IMPOT ET DOMAINE	5 000 FCFA
■ Dépense	DEUX PASTQUES	2 000 FCFA
■ Dépense	VERSEMENT CMS (REMBOURSEMENT MARNEL)	280 000 FCFA
■ Dépense	PAYEMENT BUREAU	165 000 FCFA
■ Dépense	UNE CORBEILLE POUR LA SALLE COIFFURE	1 000 FCFA
■ Dépense	MATERIELS INFORMATIQUE ET RESEAU	25 000 FCFA
■ Entrée	entrée	727 000 FCFA
■ Dépense	MASSAGE DC	10 000 FCFA
SOUS-TOTAL	Entrées: 727 000 Dépenses: 488 000	239 000 FCFA

■ Thursday 11 december 2025

Type	Libellé / Motif	Montant
■ Entrée	entrée	481 000 FCFA
■ Entrée	entrée	2 276 500 FCFA
■ Dépense	Emolument M.ndao	45 000 FCFA
■ Dépense	Emolument M.faye	48 000 FCFA
■ Dépense	Talibé	125 FCFA
■ Dépense	Gaz	3 000 FCFA
■ Dépense	Emolument Ida	65 000 FCFA
■ Dépense	Paquet enveloppe GM	2 000 FCFA
■ Dépense	DC massage	10 000 FCFA
■ Dépense	Verres de thé	375 FCFA

Type	Libellé / Motif	Montant
■ Dépense	Talibé	100 FCFA
■ Dépense	Gardien	50 000 FCFA
■ Dépense	Thé	2 400 FCFA
■ Dépense	Emolument Seydou Diop	33 000 FCFA
■ Dépense	Emolument M.Djité	32 000 FCFA
■ Dépense	MASSAGE DC	10 000 FCFA
■ Dépense	Emolument M.Mbaye	54 000 FCFA
■ Dépense	Dc	100 000 FCFA
■ Dépense	Emolument Alexix	24 000 FCFA
SOUS-TOTAL	Entrées: 2 757 500 Dépenses: 479 000	2 278 500 FCFA

■ Friday 12 december 2025

Type	Libellé / Motif	Montant
■ Dépense	Repas pour les chats	1 000 FCFA
■ Dépense	Talibé	300 FCFA
■ Dépense	Emolument Alioune wade	6 000 FCFA
■ Dépense	Mosquée pour la charité	10 000 FCFA
■ Dépense	Lumière pour la production de contenu	22 000 FCFA
■ Dépense	Emolument M.Sengor couture	16 000 FCFA
■ Dépense	Pastèque	2 000 FCFA
■ Dépense	Réparation voiture DC	2 000 FCFA
■ Dépense	Scotch section batiment	500 FCFA
■ Dépense	Don à une vendeuse de lait	1 500 FCFA
■ Dépense	Achat crédit commercial	2 200 FCFA
■ Dépense	Déjeuner et ingrédients	33 000 FCFA
■ Dépense	Emolument M.Diagne	36 000 FCFA
■ Dépense	Abou sow	15 000 FCFA
■ Dépense	mère gningue	50 000 FCFA
■ Dépense	Service de nettoyage	50 000 FCFA
■ Dépense	Thierno Ba	25 000 FCFA
■ Dépense	payement personnel 2émé tranche	880 000 FCFA
■ Entrée	entrée	2 733 000 FCFA
■ Dépense	Dejeuner Semaine	25 000 FCFA
SOUS-TOTAL	Entrées: 2 733 000 Dépenses: 1 177 500	1 555 500 FCFA

■ Monday 15 december 2025

Type	Libellé / Motif	Montant
■ Dépense	Talibés	150 FCFA

Type	Libellé / Motif	Montant
■ Dépense	Avance materiels electricité	250 000 FCFA
■ Dépense	Matelas D.C	135 000 FCFA
■ Dépense	achat thé	2 350 FCFA
■ Entrée	entrée	2 359 500 FCFA
■ Dépense	Repas pour les chats	1 000 FCFA
■ Dépense	Emolument Adama (entretien machine)	50 000 FCFA
■ Dépense	Pastèque	1 000 FCFA
SOUS-TOTAL	Entrées: 2 359 500 Dépenses: 439 500	1 920 000 FCFA

■ Tuesday 16 december 2025

Type	Libellé / Motif	Montant
■ Dépense	Transport Sané UBA	2 500 FCFA
■ Dépense	Pastèque	1 500 FCFA
■ Dépense	Massage D.C	10 000 FCFA
■ Dépense	M.NIANG	20 000 FCFA
■ Entrée	entrée	2 358 000 FCFA
■ Dépense	Versement UBA	1 700 000 FCFA
SOUS-TOTAL	Entrées: 2 358 000 Dépenses: 1 734 000	624 000 FCFA

■ Wednesday 17 december 2025

Type	Libellé / Motif	Montant
■ Entrée	entrée	782 000 FCFA
■ Dépense	Montou pour la charité	90 000 FCFA
■ Dépense	Achat trois blancs	1 000 FCFA
■ Dépense	Complement Zakat	7 000 FCFA
■ Dépense	Refection chaise (soudeur)	1 000 FCFA
SOUS-TOTAL	Entrées: 782 000 Dépenses: 99 000	683 000 FCFA

■ Thursday 18 december 2025

Type	Libellé / Motif	Montant
■ Dépense	Fer à repasser pour la section couture	33 000 FCFA
■ Dépense	Pastèque	1 000 FCFA
■ Dépense	Sokna (travaux domestiques)	50 000 FCFA
■ Entrée	entrée	877 000 FCFA
■ Dépense	Sokhna (entretien bureau)	25 000 FCFA
SOUS-TOTAL	Entrées: 877 000 Dépenses: 109 000	768 000 FCFA

■ Friday 19 december 2025

Type	Libellé / Motif	Montant
■ Dépense	Thé	2 150 FCFA
■ Entrée	entrée	868 000 FCFA
■ Dépense	Dejeuner Semaine	25 000 FCFA
■ Dépense	Pastèque	2 000 FCFA
■ Dépense	Talibés	350 FCFA
SOUS-TOTAL	Entrées: 868 000 Dépenses: 29 500	838 500 FCFA

ANALYSE DES DÉPENSES PAR LIBELLÉ

#	Libellé	Total	Occurrences	Moyenne/Occurrence
1	Versement UBA	3 100 000 FCFA	3	1 033 333 FCFA
2	Personnel (voir fiche)	1 490 000 FCFA	3	496 667 FCFA
3	payement personnel	1 120 000 FCFA	1	1 120 000 FCFA
4	payement personnel 2 ^{ème} tranche	880 000 FCFA	1	880 000 FCFA
5	VERSEMENT CMS (REMBOURSEMENT MARNEL)	280 000 FCFA	1	280 000 FCFA
6	Avance materiels electricité	250 000 FCFA	1	250 000 FCFA
7	1 ^{ère} subvention tenues (Mme Fall)	250 000 FCFA	1	250 000 FCFA
8	Facture Senelec + Timbre	180 600 FCFA	1	180 600 FCFA
9	PAYEMENT BUREAU	165 000 FCFA	1	165 000 FCFA
10	Ventilo + installation	160 000 FCFA	1	160 000 FCFA
11	Prêt pour la section informatique	150 000 FCFA	1	150 000 FCFA
12	Soins médicaux M. Mbaye	150 000 FCFA	1	150 000 FCFA
13	Subvention Tenues	150 000 FCFA	1	150 000 FCFA
14	Paiement Impot & Domaine	144 000 FCFA	1	144 000 FCFA
15	Matelas D.C	135 000 FCFA	1	135 000 FCFA

JOURS À SOLDE NÉGATIF

Date	Entrées	Dépenses	Déficit
10/10/2025	900 000 FCFA	1 246 300 FCFA	-346 300 FCFA
18/10/2025	0 FCFA	267 000 FCFA	-267 000 FCFA
24/10/2025	110 000 FCFA	345 500 FCFA	-235 500 FCFA
29/10/2025	294 000 FCFA	444 000 FCFA	-150 000 FCFA
05/11/2025	0 FCFA	373 100 FCFA	-373 100 FCFA
10/11/2025	0 FCFA	12 000 FCFA	-12 000 FCFA
12/11/2025	0 FCFA	150 000 FCFA	-150 000 FCFA
03/12/2025	0 FCFA	1 017 000 FCFA	-1 017 000 FCFA